



HILLERØD  
KOMMUNE

---

# Samling af HDS i den gamle skolebygning i Alsønderup

Informations- og dialogmøde den 2. november 2023

# Dagsorden

- Velkomst ved Borgmester Kirsten Jensen
- Skitse over den kommende proces, herunder mulighed for inddragelse og information ved Ejendomschef Karen Dilling
- Gennemgang af foreløbige skitser til ombygning ved Ejendomschef Karen Dilling
- Spørgsmål og kommentarer fra mødedeltagere
- Tak for i aften

# Foreløbig plan for involvering

## Brugere

Skoleledelsen Hillerød Vest Skolen

HDS Skoleledelse

Skolebestyrelse

HDS forældregruppe

Lokalråd

Foreninger

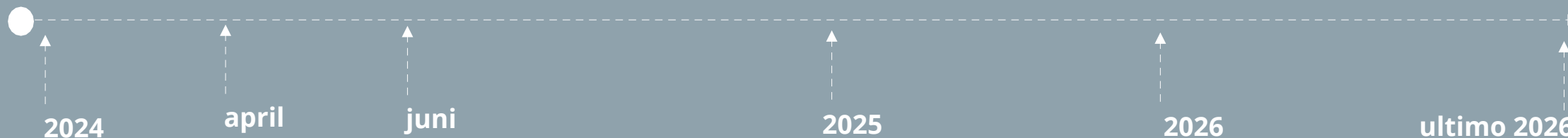
BRUGERE



Involvering af brugere af de fremtidige faciliteter med fokus på konkrete løsninger og fremtidig drift



Indflytning og indretning



BYGGERI

Udbud bygherrerådgiver, byggeprogram, dispositionsforslag, økonomi og konkret tidsplan

Udbud entreprise, projektering, myndighedsprojekt og udførelse af byggeriet

Ibrugtagning

## Overblik arealer

Gammel skolebygning saneres og ombygges til HDS;

- Klasselokaler – ca. 10 elever pr. klasse
- Grupperum – til fordybelse og opdeling af klasserne
- Lærerfaciliteter
- Kontor /administration
- Lille elevcafé
- Toiletter mv.
- Tumlehal

- HDS bruger faglokaler på skolen

Faglokaler samles/etableres på almenskolen;\*

- Madkundskab
- Billedkunst
- Håndværk og Design
- HFO 1 og 2 har egne lokaler, men bruger også faglokaler
- Der er mulighed for etablering af hjerterum/rum til større samling – både for skolen inkl. HFO og derefter foreninger



Madkundskab

Samling/  
hjerterum

Billedkunst

Håndværk og  
Design

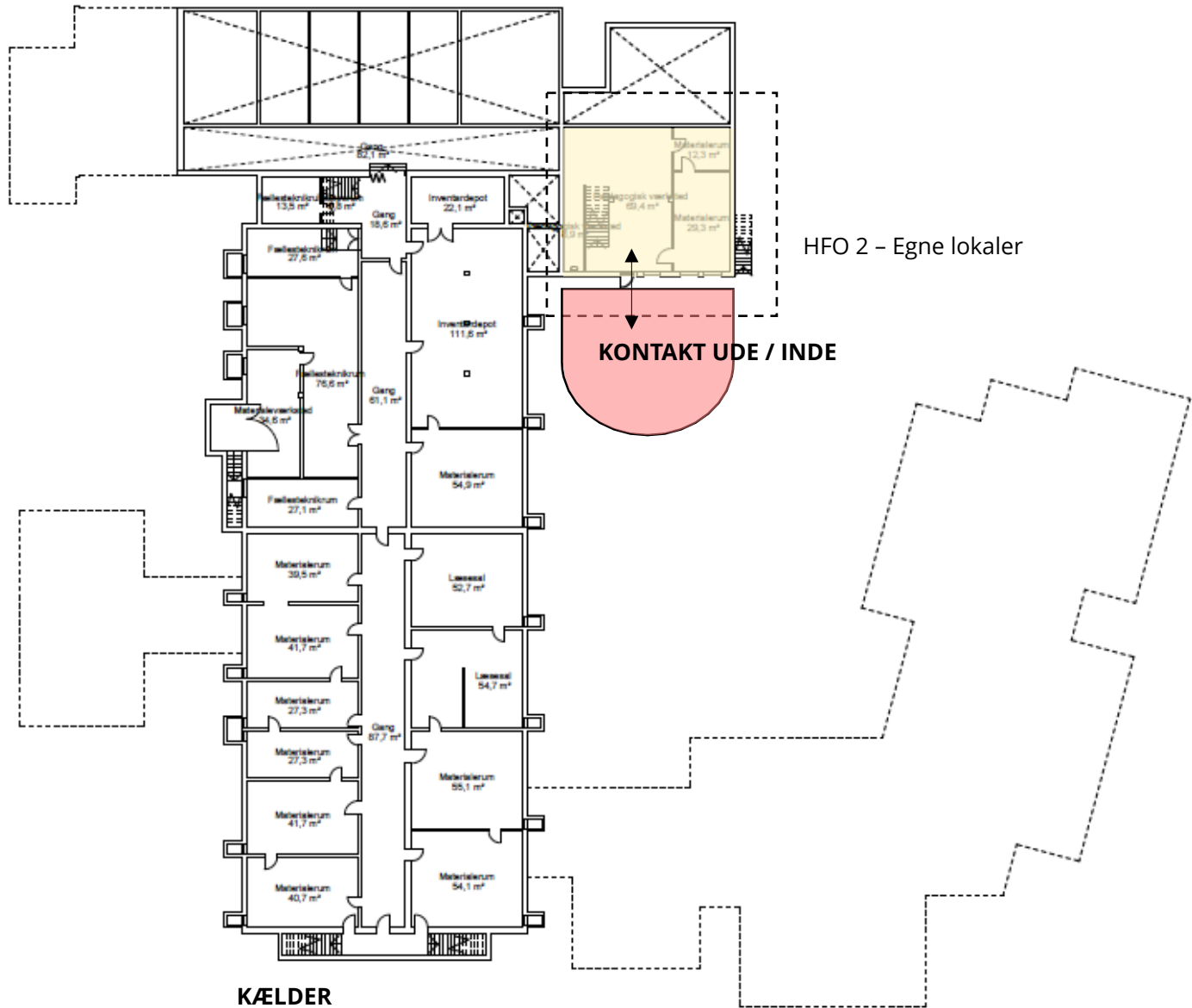


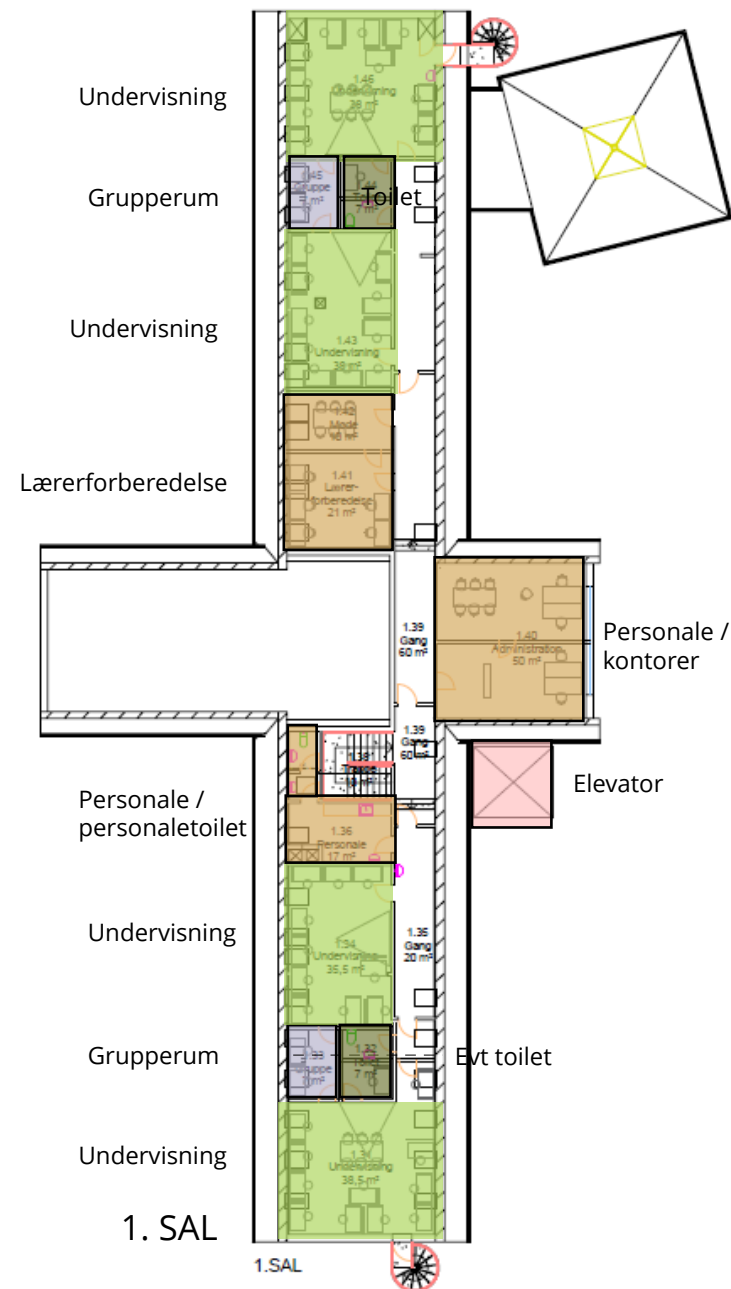
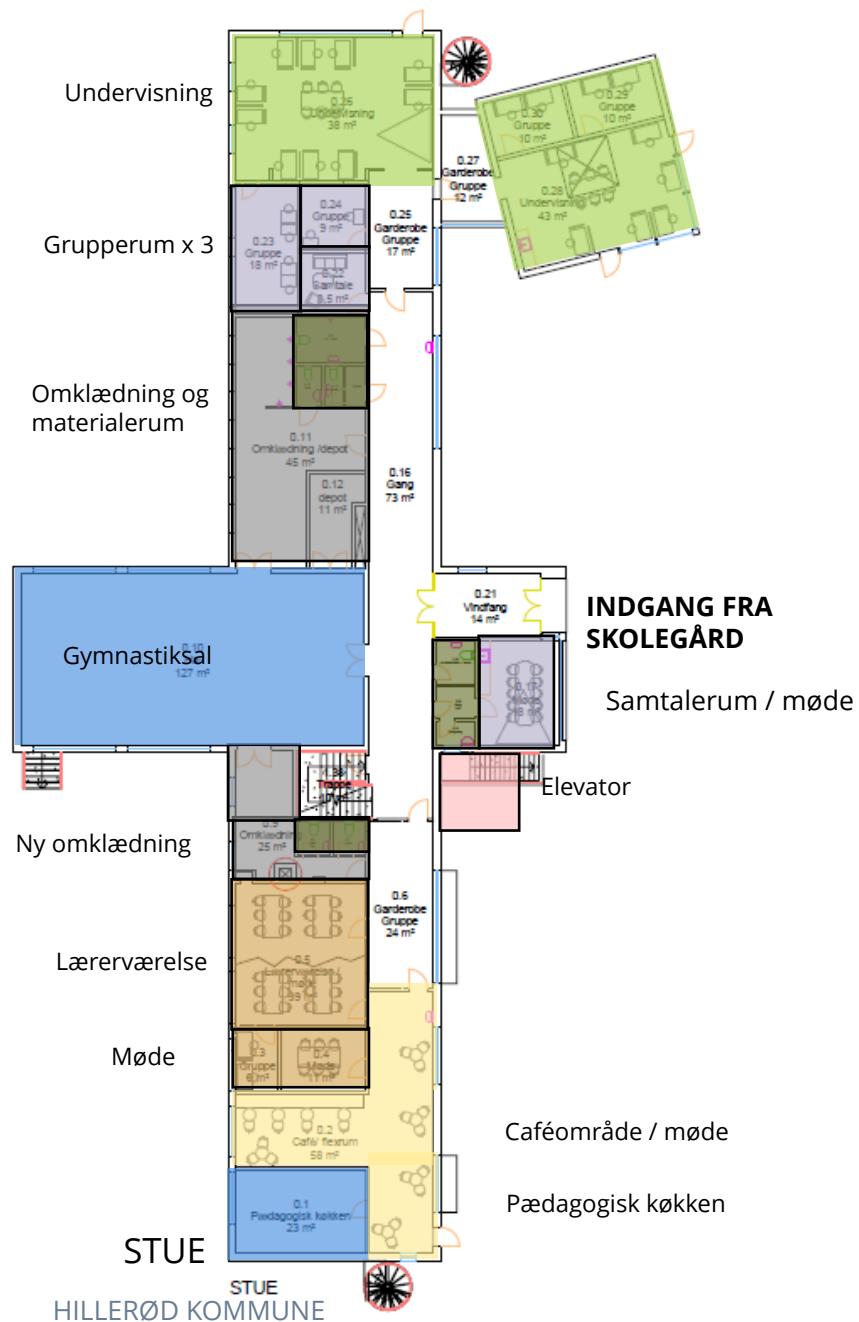
# Foreløbig skitse - almenskolen

## Nye funktioner på skolen

- Håndværk & Design (sløjd og håndarbejde)
- Billedkunst
- Madkundskab
- Udvalgte områder opgraderes med fast inventar
- Madtorvet – nyt rum med udgang til udearealer

**Alle faglokaler deles med Dagbehandlingsskolen**





## Foreløbig skitse HDS

### Dagbehandlingsskole:

- 6 undervisningsrum
- Grupperum af varieret størrelse
- Gymnastiksal m adgang til motorik
- Caféområde + pædagogisk køkken med elevadgang
- Personalerum
- Egen skolegård med udeværksteder

### Delefunktioner:

- Gymnastiksal deles med lokalområde / børnehaver
- Dagbehandlingsskole har adgang til alle faglokaler på skole
- Dagbehandlingsskole har adgang til boldbaner

**Spørgsmål og kommentarer?**





HILLERØD  
KOMMUNE

# Tak for i aften!

---